

Induktiver Wegaufnehmer

Meßtaster Serie SM224.2



- Edelstahl Spannschaft $\varnothing 8h6$ (DIN7182)
- Präzisionskugelführung
- Meßeinsatz Hartmetall M2.5
- Meßweg 2 mm
- Für externe Elektronik
- Genauigkeit 0,5% oder 0,25%

Aufbau und Funktion:

Innerhalb eines Spulenkörpers wird ein NiFe-Kern axial bewegt. Die jeweilige Position des Kerns bewirkt eine entsprechende Induktivitätsverteilung in den beiden Spulenhälften, die durch eine externe Elektronik in ein wegproportionales Signal umgewandelt wird.

Standard-Meßweg:

2mm

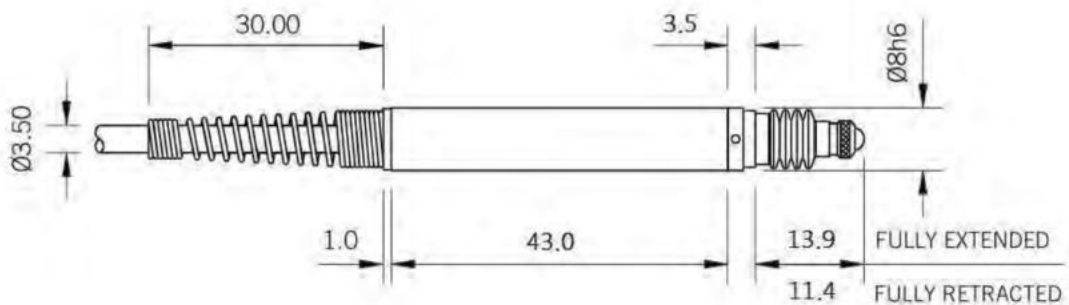
Technische Daten:

(beim Betrieb mit hauseigener Elektronik)

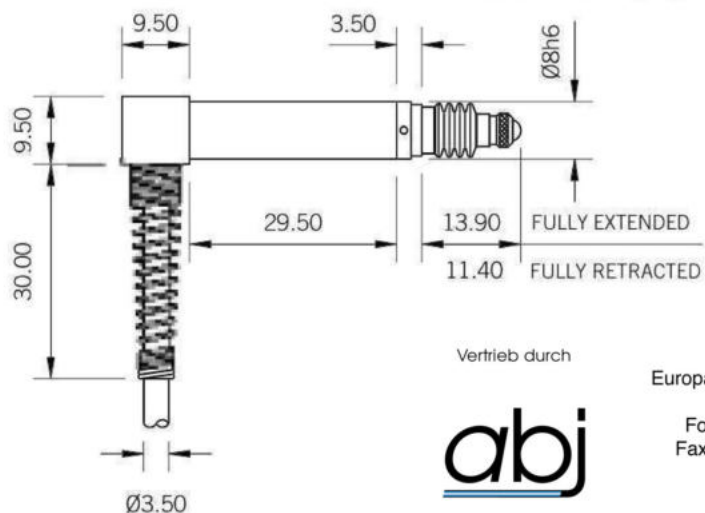
	SM224.2
Meßweg	2 mm
Vorhub	0,15 mm
Nachhub	0,35 mm
Empfindlichkeit	840 mV/mm $\pm 10\%$
Federkraft in Mittelstellung	0,7 N $\pm 20\%$
Wiederholgenauigkeit	0,15 μm

Genauigkeit (bei 20°C)	< 0,5% oder 0,25%
Temperaturdrift	< 0,01 % / °C
Temperaturbereich	+5°C bis +80°C
Lagerung	Kugelführung
Lebensdauer, mech.	> 13 Mio. Zyklen
Kabel	PUR, Länge 2m
Spannschaft	Edelstahl
Faltenbalg	Viton

Maße SM224.2 mit Federvorschub



Maße SM224.2.R

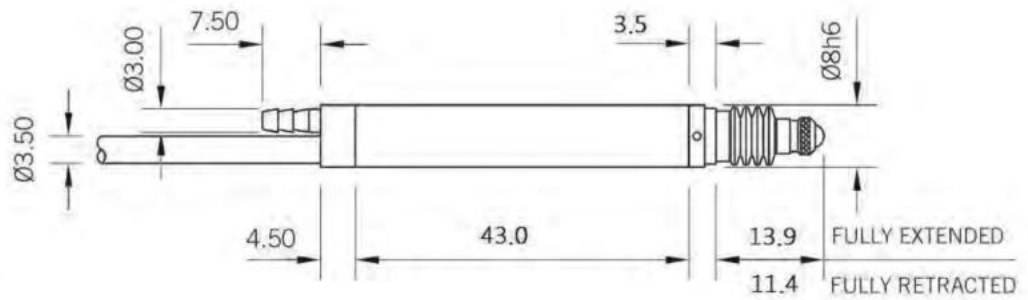


Vertrieb durch

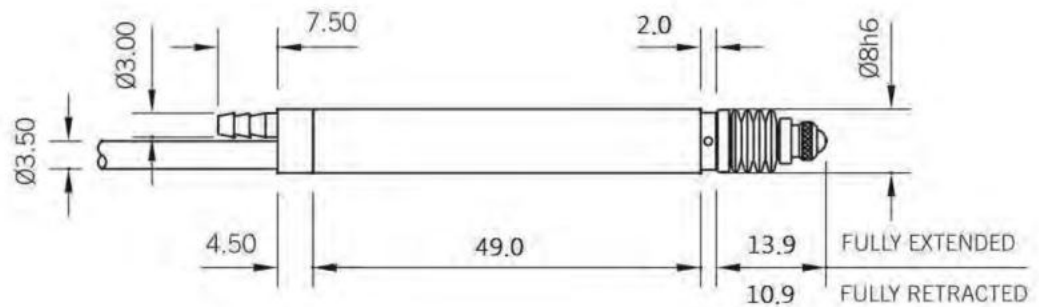


a.b.jödden gmbh
 Europark Fichtenhain A 13a
 47807 Krefeld
 Fon +49 2151 516259 0
 Fax +49 2151 516259 20
 info@abjoedden.de
 www.abjoedden.de

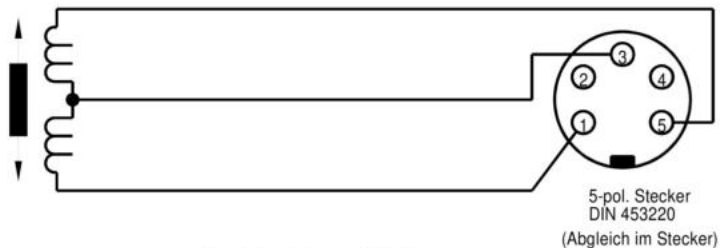
Maße SM224.2.V mit Vakuumrückzug
Vakuum 0 bis 0,27 bar absolut



Maße SM224.2.P mit pneumatischem Vorschub, Rückzugfeder
Druck 0,4 bar bis 1 bar Meßkraft 0,8 N bei 0,4 bar / 2,5 N bei 1 bar
Vorhub 0,3mm / Nachhub 0,7mm



Elektrischer Anschluß:

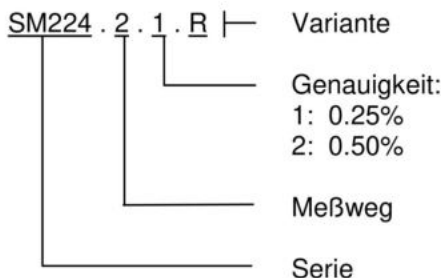


- Pin 1 / 5 = Speisung WM/WP
- Pin 3 = Signal MS
- Pin 2 = Testpin, nicht elektrisch anschliessen !
- Pin 4 = nicht belegt
- Schirm an Gehäuse von Sensor und Stecker

Speisung und Signalaufbereitung:

- SM10: Oszillator / Demodulator im Metallgehäuse
- SM12: Oszillator / Demodulator bis 2 Kanäle

Bestellbezeichnung

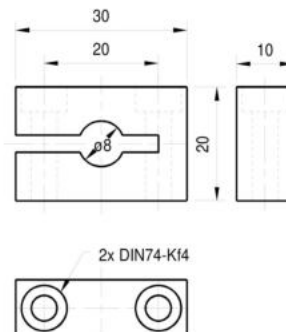


Bestellbezeichnungen für kundenspezifische Varianten werden werksseitig vergeben.

z.B.: SM224.2.1.R
Feintaster Serie 224, 2mm Meßweg,
Genauigkeit 0.25%, radialer Kabelausgang

Montageblock SM906.200

(inkl. 2 Befestigungsschrauben M4x25 DIN912 VA)



Vertrieb durch



a.b.jödden gmbh
Europark Fichtenhain A 13a
47807 Krefeld
Fon +49 2151 516259 0
Fax +49 2151 516259 20
info@abjoedden.de
www.abjoedden.de

Induktiver Wegaufnehmer

Meßtaster Serie SM224.5



- Edelstahl Spannschaft $\varnothing 8h6$ (DIN7182)
- Präzisionskugelführung
- Meßeinsatz Hartmetall M2.5
- Meßweg 5 mm
- Für externe Elektronik
- Genauigkeit 0,5% oder 0,25%

Aufbau und Funktion:

Innerhalb eines Spulenkörpers wird ein NiFe-Kern axial bewegt. Die jeweilige Position des Kerns bewirkt eine entsprechende Induktivitätsverteilung in den beiden Spulenhälften, die durch eine externe Elektronik in ein wegproportionales Signal umgewandelt wird.

Standard-Meßweg:

5mm

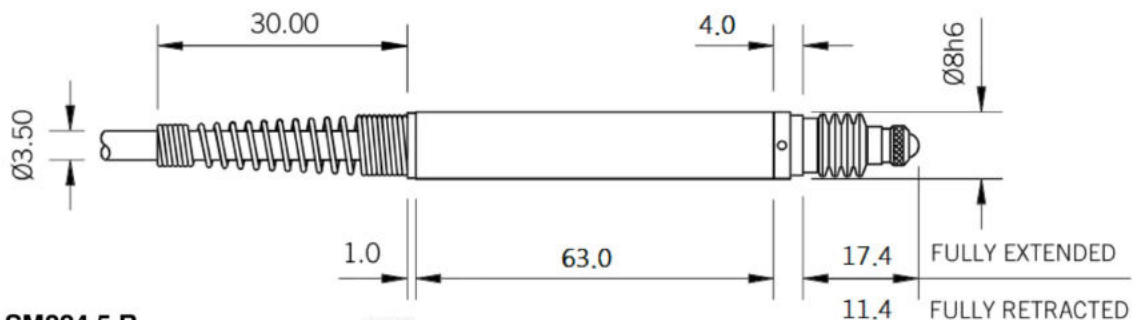
Technische Daten:

(beim Betrieb mit hauseigener Elektronik)

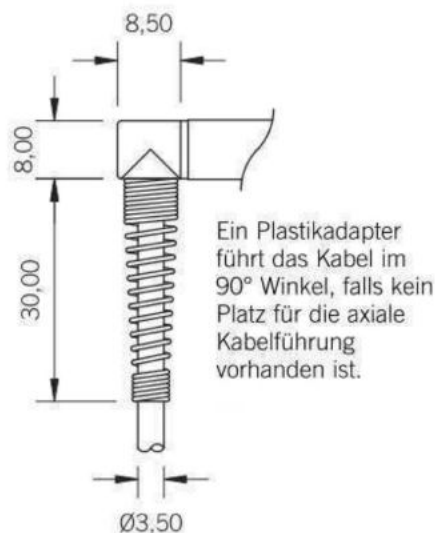
	SM224.5
Meßweg	5 mm
Vorhub	0,15 mm
Nachhub	0,85 mm
Empfindlichkeit	825 mV/mm $\pm 10\%$
Federkraft in Mittelstellung	0,7 N $\pm 20\%$
Wiederholgenauigkeit	0,15 μm

Genauigkeit (bei 20°C)	< 0,5% oder 0,25%
Temperaturdrift	< 0,01 % / °C
Temperaturbereich	+5°C bis +80°C
Lagerung	Kugelführung
Lebensdauer, mech.	> 13 Mio. Zyklen
Kabel	PUR, Länge 2m
Spannschaft	Edelstahl
Faltenbalg	Viton

Maße SM224.5 mit Federvorschub



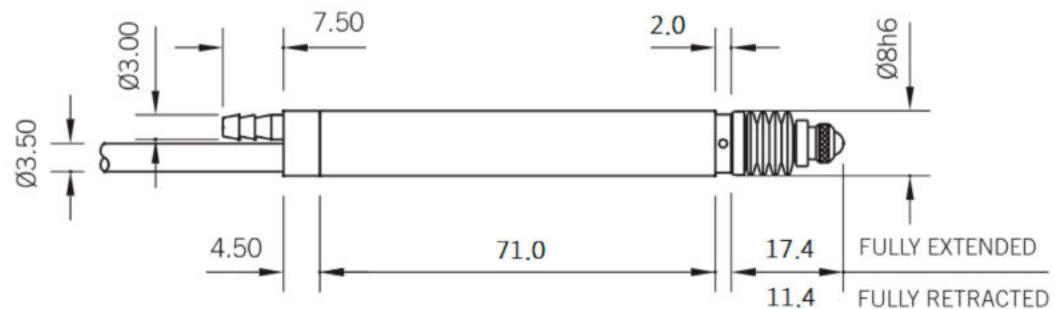
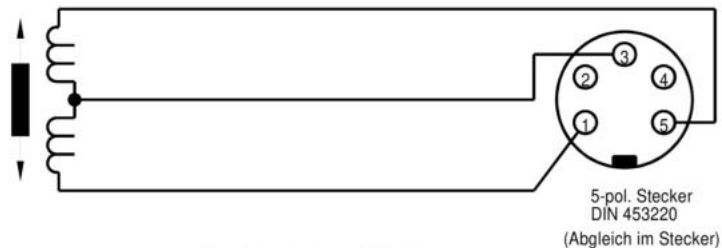
Maße SM224.5.R



Vertrieb durch



a.b.jödden gmbh
 Europark Fichtenhain A 13a
 47807 Krefeld
 Fon +49 2151 516259 0
 Fax +49 2151 516259 20
 info@abjoedden.de
 www.abjoedden.de

Maße SM224.5.V
 mit Vakuumrückzug
 Vakuum 0 bis 0,27 bar absolut
**Maße SM224.5.P**
 mit pneumatischem Vorschub, Rückzugfeder
 Druck 0,4 bar bis 1 bar Meßkraft 0,85 N bei 0,4 bar / 2,5 N bei 1 bar
 Vorhub 0,3mm / Nachhub 0,7mm
**Elektrischer Anschluß:**
 Pin 1 / 5 = Speisung WM/WP
 Pin 3 = Signal MS
 Pin 2 = Testpin, nicht elektrisch anschliessen !
 Pin 4 = nicht belegt
 Schirm an Gehäuse von Sensor und Stecker
Speisung und Signalaufbereitung:
 SM10: Oszillator / Demodulator im Metallgehäuse
 SM12: Oszillator / Demodulator bis 2 Kanäle
Bestellbezeichnung

SM224 . 5 . 1 . R | Variante

Genauigkeit:
 1: 0.25%
 2: 0.50%

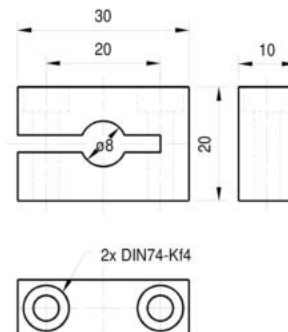
Meßweg

Serie

Bestellbezeichnungen für kundenspezifische Varianten werden werksseitig vergeben.

z.B.: SM224.5.1.R
 Feintaster Serie 224, 5mm Meßweg,
 Genauigkeit 0.25%, radialer Kabelausgang
Montageblock SM906.200

(inkl. 2 Befestigungsschrauben M4x25 DIN912 VA)



Vertrieb durch

 a.b.jödden gmbh
 Europark Fichtenhain A 13a
 47807 Krefeld
 Fon +49 2151 516259 0
 Fax +49 2151 516259 20
 info@abjoedden.de
 www.abjoedden.de

Induktiver Wegaufnehmer

Meßtaster Serie SM224.10



- Edelstahl Spannschaft $\varnothing 8h6$ (DIN7182)
- Präzisionskugelführung
- Meßeinsatz Hartmetall M2.5
- Meßweg 10 mm
- Für externe Elektronik
- Genauigkeit 0,5% oder 0,25%

Aufbau und Funktion:

Innerhalb eines Spulenkörpers wird ein NiFe-Kern axial bewegt. Die jeweilige Position des Kerns bewirkt eine entsprechende Induktivitätsverteilung in den beiden Spulenhälften, die durch eine externe Elektronik in ein wegproportionales Signal umgewandelt wird.

Standard-Meßweg:

10 mm

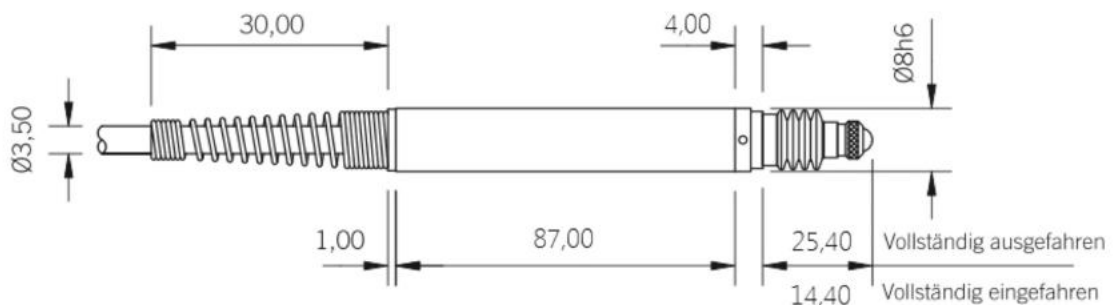
Technische Daten:

(beim Betrieb mit hauseigener Elektronik)

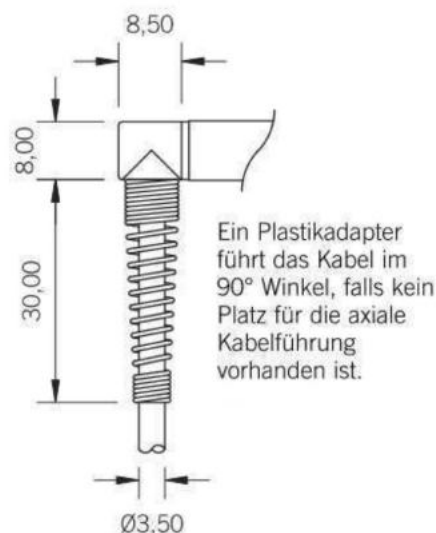
	SM224.10
Meßweg	10 mm
Vorhub	0,15 mm
Nachhub	0,85 mm
Empfindlichkeit	515 mV/mm $\pm 10\%$
Federkraft in Mittelstellung	0,7 N $\pm 20\%$
Wiederholgenauigkeit	0,15 μm

Genauigkeit (bei 20°C)	< 0,5% oder 0,25%
Temperaturdrift	< 0,01 % / °C
Temperaturbereich	+5°C bis +80°C
Lagerung	Kugelführung
Lebensdauer, mech.	> 13 Mio. Zyklen
Kabel	PUR, Länge 2m
Spannschaft	Edelstahl
Faltenbalg	Viton

Maße SM224.10 mit Federvorschub



Maße SM224.10.R



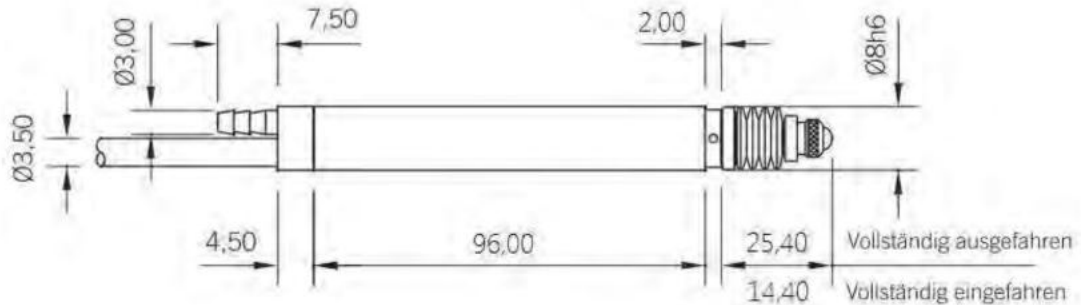
Vertrieb durch



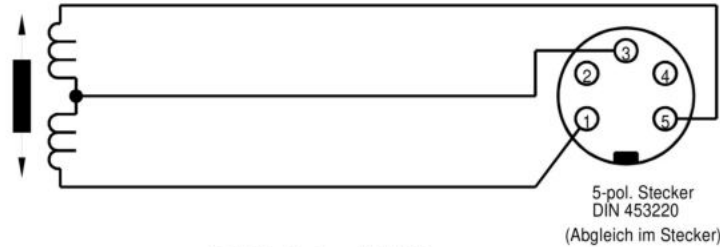
a.b.jödden gmbh
Europark Fichtenhain A 13a
47807 Krefeld
Fon +49 2151 516259 0
Fax +49 2151 516259 20
info@abjoedden.de
www.abjoedden.de

SM224.10.P mit pneumatischem Vorschub, Rückzugfeder
 Druck 0,4 bar bis 1 bar
 Meßkraft 0,7 N bei 0,4 bar / 2,5 N bei 1 bar

Maße SM224.10.P



Elektrischer Anschluß:



Pin 1 / 5 = Speisung WM/WP
 Pin 3 = Signal MS
 Pin 2 = Testpin, nicht elektrisch anschliessen !
 Pin 4 = nicht belegt
 Schirm an Gehäuse von Sensor und Stecker

Speisung und Signalaufbereitung:

SM10: Oszillator / Demodulator im Metallgehäuse

SM12: Oszillator / Demodulator bis 2 Kanäle

Bestellbezeichnung

SM224 . 10 . 1 . R | Variante
 Genauigkeit:
 1: 0.25%
 2: 0.50%
 Meßweg
 Serie

Bestellbezeichnungen für kundenspezifische Varianten werden werksseitig vergeben.

z.B.: SM224.10.1.R

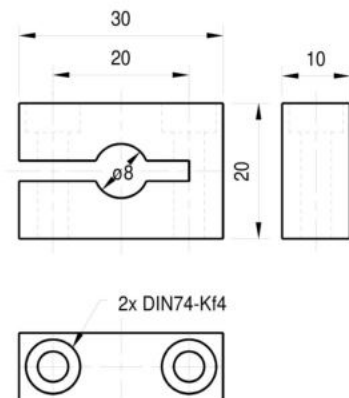
Feintaster Serie 224, 10mm Meßweg,
 Genauigkeit 0.25%, radialer Kabelausgang

Sonderversionen:

z.B. Tesa kompatibel möglich

Montageblock SM906.200

(inkl. 2 Befestigungsschrauben M4x25 DIN912 VA)



Vertrieb durch

abj

a.b.jödden gmbh
 Europark Fichtenhain A 13a
 47807 Krefeld
 Fon +49 2151 516259 0
 Fax +49 2151 516259 20
 info@abjoedden.de
 www.abjoedden.de

Induktiver Wegaufnehmer

Meßtaster Serie SM224.20



- Edelstahl Spannschaft $\varnothing 8h6$ (DIN7182)
- Präzisionskugelführung
- Meßeinsatz Hartmetall M2.5
- Meßweg 200 mm
- Für externe Elektronik
- Genauigkeit 0,5% oder 0,25%

Aufbau und Funktion:

Innerhalb eines Spulenkörpers wird ein NiFe-Kern axial bewegt. Die jeweilige Position des Kerns bewirkt eine entsprechende Induktivitätsverteilung in den beiden Spulenhälften, die durch eine externe Elektronik in ein wegproportionales Signal umgewandelt wird.

Standard-Meßweg:

20 mm

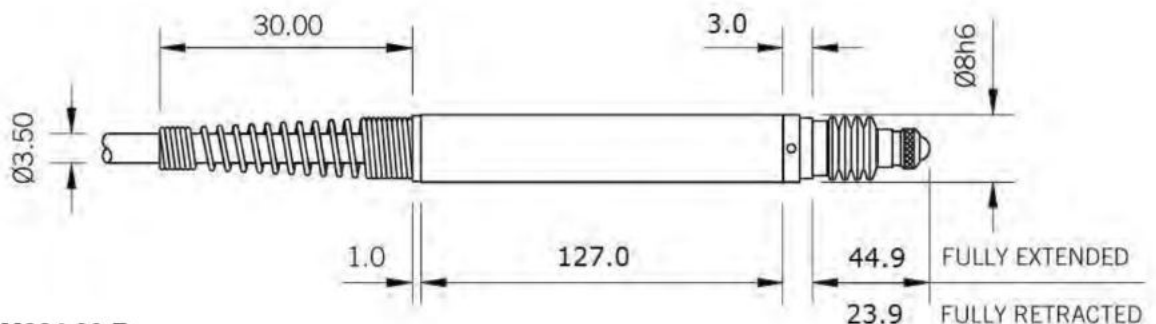
Technische Daten:

(beim Betrieb mit hauseigener Elektronik)

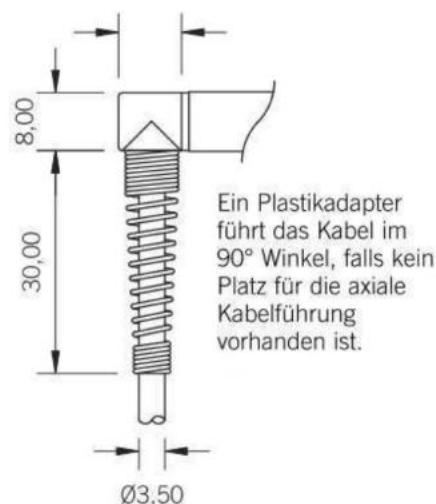
	SM224.20
Meßweg	20 mm
Vorhub	0,15 mm
Nachhub	0,85 mm
Empfindlichkeit	330 mV/mm $\pm 10\%$
Federkraft in Mittelstellung	0,7 N $\pm 20\%$
Wiederholgenauigkeit	0,15 μm

Genauigkeit (bei 20°C)	< 0,5% oder 0,25%
Temperaturdrift	< 0,01 % / °C
Temperaturbereich	+5°C bis +80°C
Lagerung	Kugelführung
Lebensdauer, mech.	> 13 Mio. Zyklen
Kabel	PUR, Länge 2m
Spannschaft	Edelstahl
Faltenbalg	Viton

Maße SM224.20 mit Federvorschub



Maße SM224.20.R



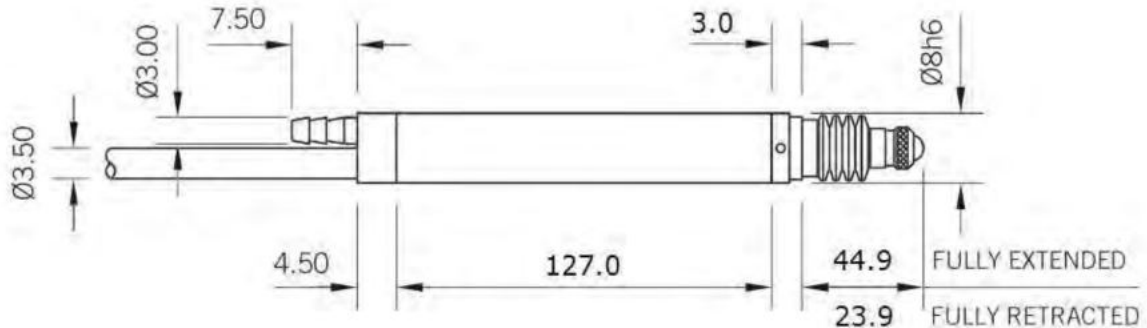
Vertrieb durch



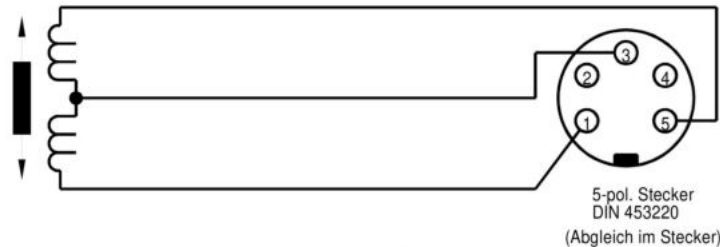
a. b. jödden gmbh
 Europark Fichtenhain A 13a
 47807 Krefeld
 Fon +49 2151 516259 0
 Fax +49 2151 516259 20
 info@abjoedden.de
 www.abjoedden.de

SM224.20.P mit pneumatischem Vorschub, Rückzugfeder
 Druck 0,4 bar bis 1 bar
 Meßkraft 0,7 N bei 0,4 bar / 2,5 N bei 1 bar
 Vorhub 0,3 mm / Nachhub 0,7 mm

Maße SM224.20.P



Elektrischer Anschluß:



Pin 1 / 5 = Speisung WM/WP
 Pin 3 = Signal MS
 Pin 2 = Testpin, nicht elektrisch anschliessen !
 Pin 4 = nicht belegt
 Schirm an Gehäuse von Sensor und Stecker

Speisung und Signalaufbereitung:

SM10: Oszillator / Demodulator im Metallgehäuse

SM12: Oszillator / Demodulator bis 2 Kanäle

Bestellbezeichnung

SM224 . 20 . 1 . R | Variante
 Genauigkeit:
 1: 0.25%
 2: 0.50%
 Meßweg
 Serie

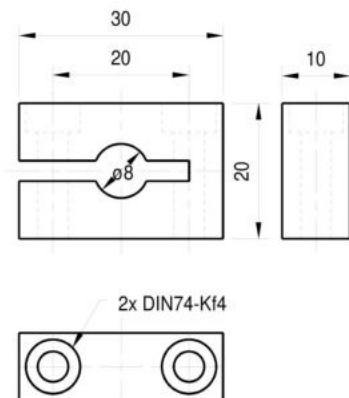
Bestellbezeichnungen für kundenspezifische Varianten werden werksseitig vergeben.

z.B.: SM224.20.1.R

Feintaster Serie 224, 20mm Meßweg,
 Genauigkeit 0.25%, radialer Kabelausgang

Montageblock SM906.200

(inkl. 2 Befestigungsschrauben M4x25 DIN912 VA)



Vertrieb durch

abj

a.b.jödden gmbh
 Europark Fichtenhain A 13a
 47807 Krefeld
 Fon +49 2151 516259 0
 Fax +49 2151 516259 20
 info@abjoedden.de
 www.abjoedden.de

Serie **SM224**

Bitte beachten bei Wechsel von SM223 auf SM224:

Einstellung der Grundverstärkung bei Speisung mit Elektronikmodul Serie SM12:

SM224 Messweg in mm	Empfindlichkeit in mV/mm	Grundverstärkung
2	840	2 fach
5	825	1 oder 2 fach
10	515	1 fach
20	330	1 fach
SM223 Messweg in mm	Empfindlichkeit in mV/mm	Grundverstärkung
2	810	2 fach
4	500	2 fach
10	250	2 fach

Steckerbelegung:

SM224:PIN2 - nicht belegen! (Prüfpin)
Schirm liegt auf Steckergehäuse

SM223:PIN2 - Schirm

Druck (Version .P)

SM224: max. Druck 1,0 bar nicht überschreiten!
Arbeitsdruck 0,4 bar bis 1,0 bar
Messkraft ca. 0,8 N bei 0,4 bar
Messkraft ca. 2,5 N bei 1,0 bar

SM223: max. Druck 2,0 bar nicht überschreiten!
Arbeitsdruck 1,2 bar
Messkraft ca. 2,2 N bei 1,2 bar

Wechseln des Messeinsatzes:

SM224:Interne Verdrehsicherung, Messeinsatz ohne Gegenhalten abschraubbar

SM223:Beim Abschrauben des Messeinsatzes unbedingt mit geeignetem Schlüssel
an der Schlüsselfläche am Stiel gegenhalten

- sonstige Daten gem. Datenblatt SM224

Vertrieb durch



a.b.jödden gmbh
Europark Fichtenhain A 13a
47807 Krefeld
Fon +49 2151 516259 0
Fax +49 2151 516259 20
info@abjoedden.de
www.abjoedden.de